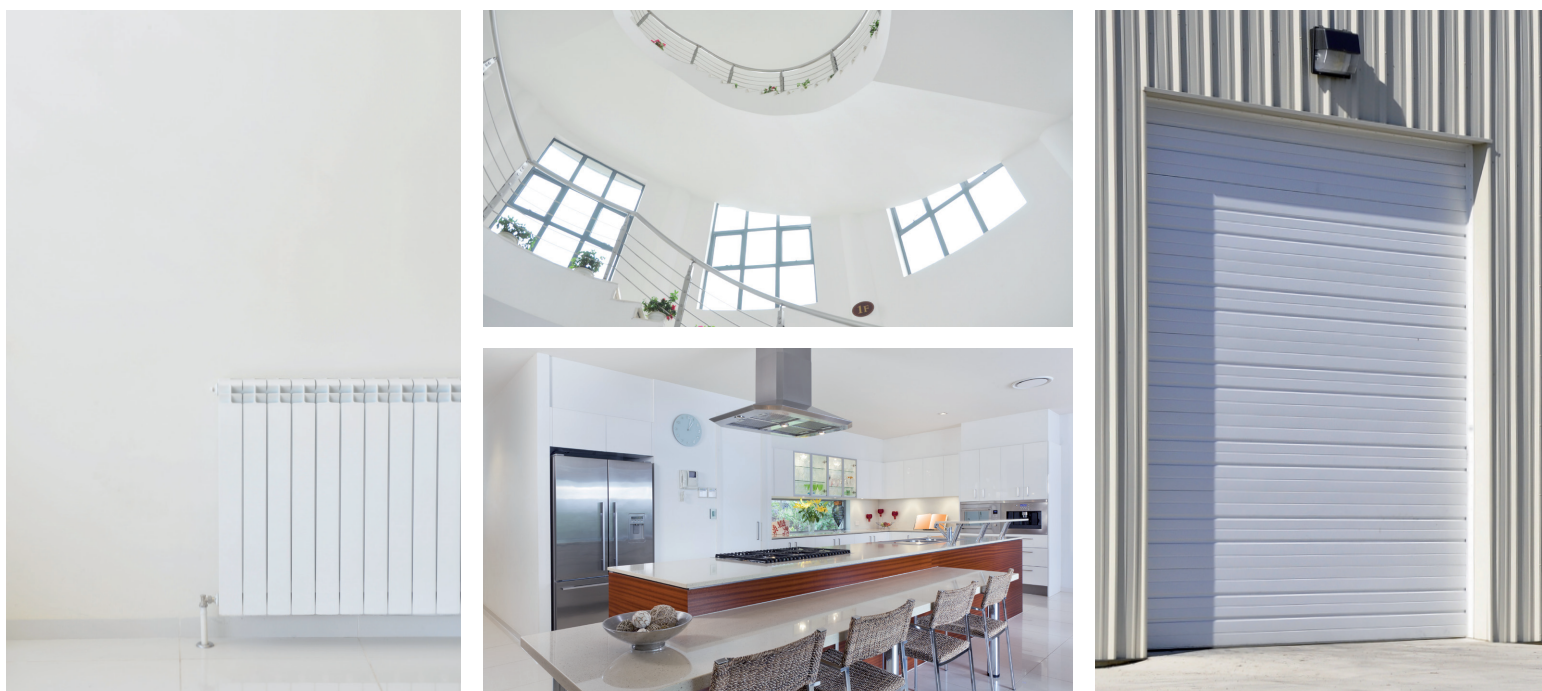


HELVEPRIM

Impression isolante et adhérente
cationique en phase aqueuse

La Solution Multi-Supports



- ✓ Excellente isolation des taches
- ✓ Forte adhérence
- ✓ Bonne opacité
- ✓ Multi-supports
- ✓ Compatible avec tout type de finition



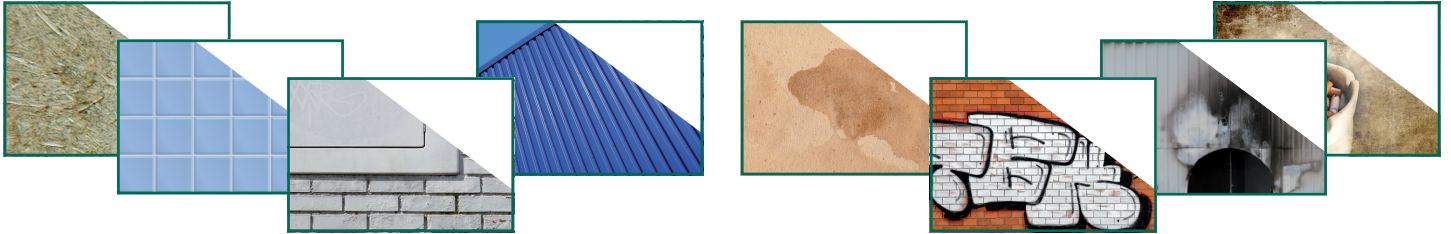
**Soframap**
PEINTURES & REVETEMENTS

Impression isolante et adhérente cationique en phase aqueuse

HELVEPRIM, formulée à base d'ester d'époxy, est issue de la technologie cationique, permettant un blocage optimal des taches.

Son liant, dispersé dans un milieu très légèrement acide (pH < 7), a un effet neutralisant sur les taches, même hydrodiluable, et une action adhérente sur les supports.

Microporeuse, son film mat-velouté finement poché est recouvrable par toute finition monocomposante en phase aqueuse ou solvant.



Accrochage Multi-Supports :

- supports usuels du bâtiment (plâtre, plaques de plâtre, enduits de peinture...)
- béton poreux, béton cellulaire
- anciennes peintures adhérentes
 - bois et dérivés
 - métaux non ferreux dérochés (aluminium, tôle galvanisée, zinc, cuivre)
 - faïence, verre

Isolation Multi-Taches :

- traces d'humidité sèche
- nicotine
- noir de fumée, suie et bistre
- café, vin rouge
- stylo et feutre
- huile, graisse
- graffiti
- tanins de bois



HELVEPRIM offre une faible odeur lors de sa mise en œuvre et un séchage rapide.

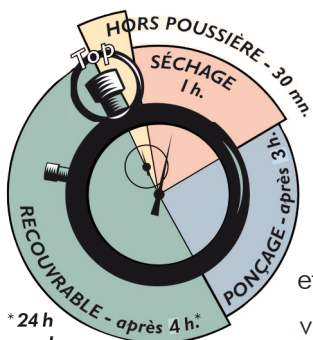
Cette peinture universelle, applicable à l'intérieur et à l'extérieur, est livrée en blanc (non teintable) et disponible en 10 L, 4 L et 1 L.

Respectueux de l'environnement et de l'utilisateur, ce produit dispose d'un classement A+.

Labellisé Excell Zone Verte, il garantit la qualité de l'air intérieur et la préservation de l'intégrité des aliments, dans le milieu agro-alimentaire, vinicole ainsi que dans tous les lieux de vie sensibles ou recevant du public.

Bénéficiaire de l'écolabel normalisé HSE (Hygiène Santé Environnement),

HELVEPRIM fait partie de notre Gamme Environnementale.



* 24 h pour la fonction isolante

DISTRIBUÉ PAR :

ISO 9001 BUREAU VERITAS Certification

ISO 14001 BUREAU VERITAS Certification

SERVICE COMMERCIAL NORD **SERVICE COMMERCIAL SUD**
Tél. : +33 (01) 55 81 26 26 Tél. : +33 (04) 92 02 66 72
Fax : +33 (01) 49 39 00 39 Fax : +33 (04) 92 02 66 59

www.soframap.com